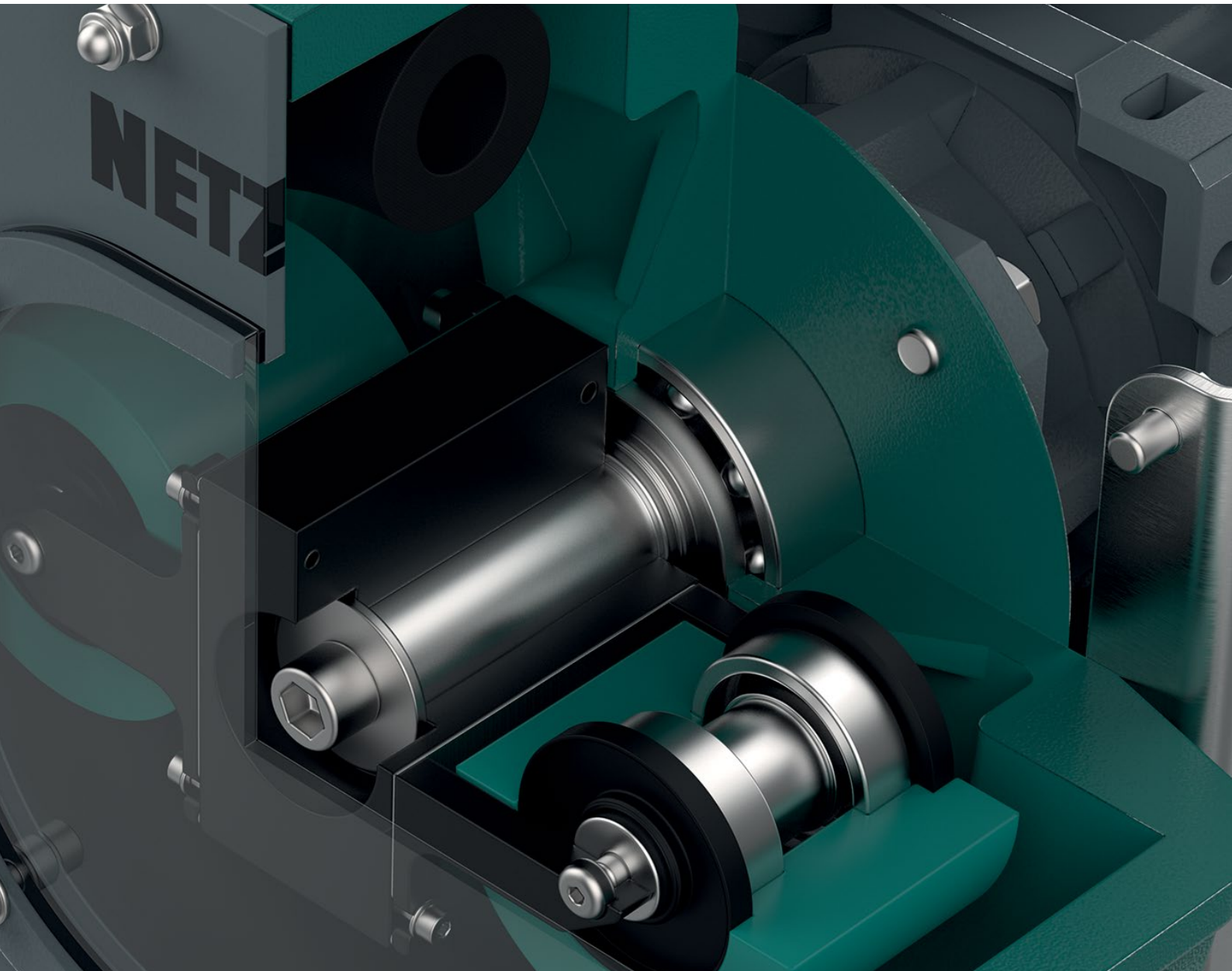


NETZSCH

Proven Excellence.



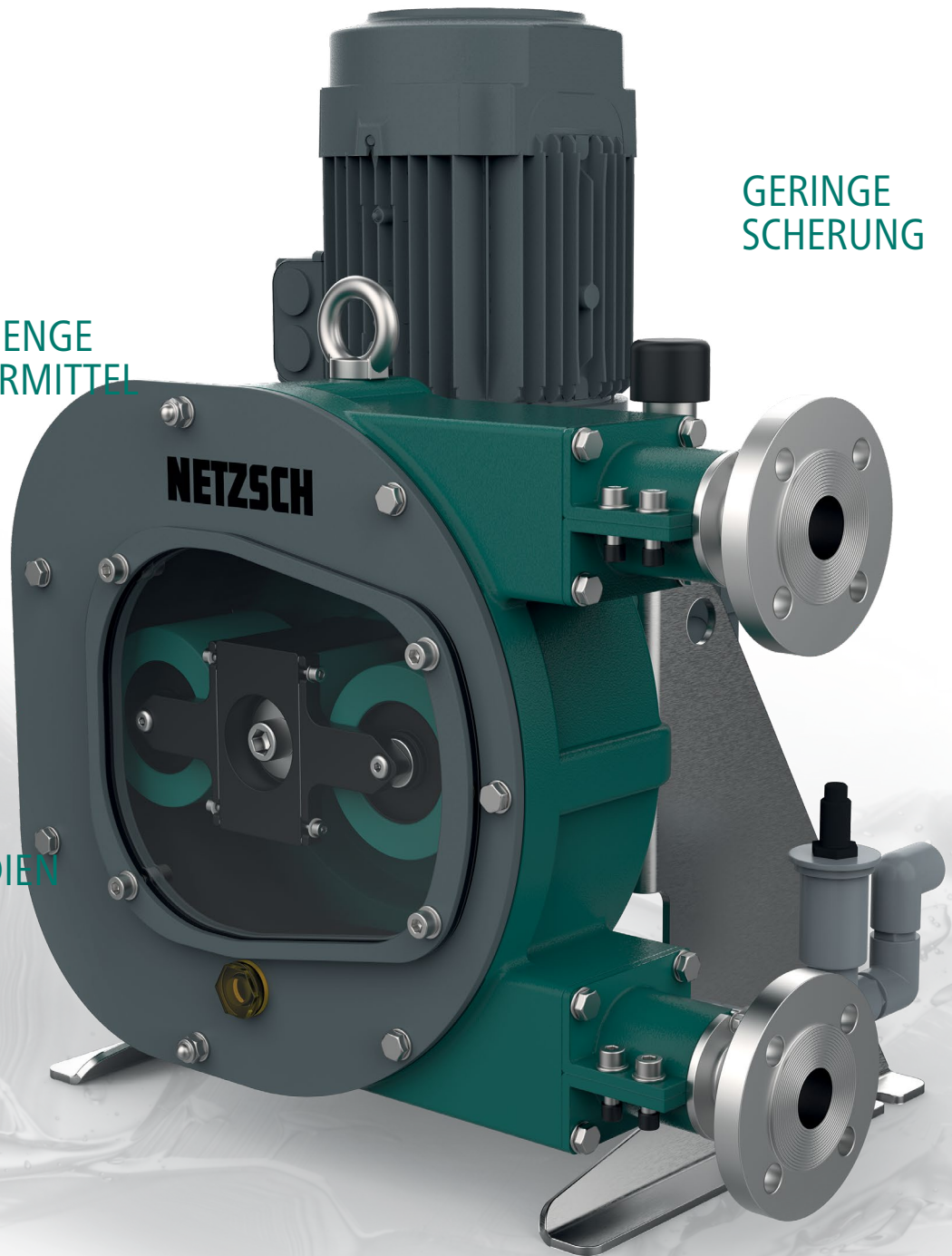
PERIPRO®-Schlauchpumpen

Robuste Bauweise für anspruchsvolle Anwendungen

Pumpen & Systeme

NETZSCH-PERIPRO[®]-Pumpen

HOCHLEISTUNGS-SCHLAUCHPUMPEN MIT GROSSEN ROLLEN FÜR EINE LÄNGERE LEBENSDAUER



GERINGE MENGE AN SCHMIERMITTEL

GERINGE SCHERUNG

ABRASIVE MEDIEN

ROBUSTE PUMPENTECHNIK

NETZSCH-Technologie für Schlauchpumpen

- Ausgezeichnete Abriebfestigkeit
- Extrem hohe Saugleistung
- Unbegrenzter Trockenlauf
- Keine Ventile und Gleitringdichtungen
- Geringe Scherung und umkehrbare Pumprichtung
- Volle Dosiersteuerung
- Industrielle, korrosionsbeständige und lebensmittelechte Ausführungen
- Dosiergenauigkeit ± 1 %
- Bis zu 70 % Feststoffanteil in Fördermedien

Vorteile der PERIPRO®-Pumpen im Vergleich zu Schlauchpumpen mit Schuhtechnologie

- Energieeinsparungen bis zu 30 %
- 90 % weniger Schmiermittel
- Einfacher Schlauchwechsel
- Vielseitig einsetzbar
- Geringes Anlaufmoment

Ideal für schwierige Medien

- Abrasive Medien: Kalkmilch, Aktivkohle, Schlämme u. a.
- Korrosive Medien: Natriumhypochlorit, Eisenchlorid, Salzsäure usw.
- Viskose Medien: Klebstoffe, Fette, Cremes, Harze usw. auf Wasserbasis
- Empfindliche Medien: Latex, Polymere, Flockungsmittel, Lebensmittel usw.

KAUM VERSCHLEISSTEILE

GERINGERE ENERGIEKOSTEN

SEHR LANGE PUMPENLEBENSDAUER
UND HERRORRAGENDE LEISTUNG

UNEMPFLINDLICH GEGENÜBER TROCKENLAUF

Die PERIPRO[®]-Bauweise

WARUM IST DIESE PUMPE SO LANGLEBIG?

1 Modernste Schlauchpumpentechnologie

Die verwendeten Materialien sind mit zahlreichen Medien kompatibel und für viele Anwendungen geeignet. Die Leistung bei Abrieb, Korrosion und bestimmten Temperaturanforderungen ist hervorragend.

2 Geringerer Schlauchverbrauch und einfache Installation

Hochwertiger Schlauch und einzigartiges Herstellungsverfahren: extrudierte Innenschicht mit hochdichter Textilverstärkung und präzisionsbearbeiteter Außenseite. Dank der kontrollierten Toleranzen gewährleistet der Schlauch eine optimale Kompression und schnelle Installation.

3 Robuste Bauweise selbst für anspruchsvollste Anwendungen bis zu 10 bar

Integrierte übergroße Lager für Radiallasten, große Metallrollen mit übergroßen Lagern, ein sicheres und zuverlässiges Anschlussystem und extrem robuste Fertigungsmaterialien machen die Pumpe für anspruchsvolle Anwendungsbereiche tauglich.

4 XXL-Rollentechnologie für geringere Energiekosten und mehr Effizienz

Durch die Größe der Rollen wird der Schlauch optimal komprimiert, wodurch die Reibung eines festen Schuhs entfällt. Dies führt zu mehr Effizienz, geringerem Energieverbrauch und einer längeren Schlauchlebensdauer. Das Anlaufmoment ist minimal, die Bedienung einfach.

Zusammenfassend lässt sich sagen, dass PERIPRO[®]-Pumpen hervorragende Energieeinsparungen, eine längere Betriebsdauer sowie eine längere Lebensdauer der Schläuche bieten und einfach zu bedienen sind.





Die kleinen Modelle der PERIPRO[®]-Pumpen

Präzise Dosierung mit robusten, kompakten Pumpen in Industrierausführung

Die kleineren PERIPRO[®]-Modelle sind kompakte Hochleistungspumpen in vertikaler Bauweise mit XXL-Lagern. Die zwischen Kolben und Getriebe eingebauten Lager nehmen alle radialen Lasten vollständig auf. Da sie nicht ermüden, ist ihre Lebensdauer äußerst lang.

Das liegt daran, dass die Qualität der für die Herstellung der Schläuche verwendeten Materialien sehr hoch ist und alle Komponenten, die bei der Kompression des Schlauchs eine Rolle spielen, sehr präzise gefertigt werden.

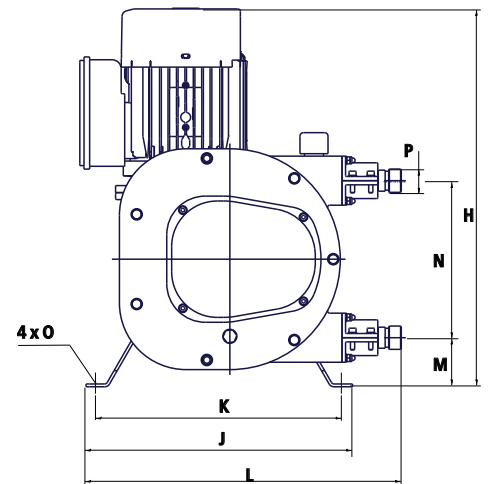
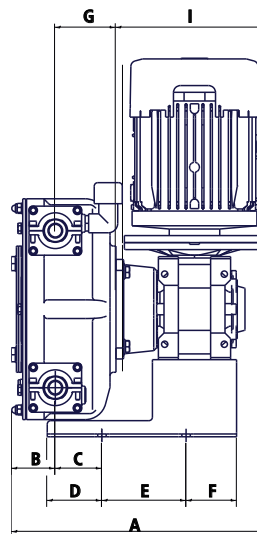
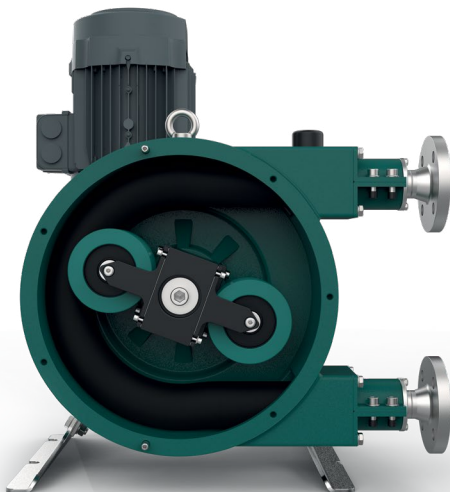
Die kleinen NETZSCH-PERIPRO[®]-Modelle 10/0.1, 10/0.3 und 10/0.7 decken Durchflussmengen zwischen 5 und 1.000 l/Std. ab. Diese robusten Pumpen sind ideal für Dosieranwendungen für alle Arten von abrasiven, korrosiven, viskosen oder empfindlichen Medien mit Förderdrücken bis zu 10 bar.

Der Hauptanwendungsbereich der PERIPRO[®]-Pumpen ist die

Dosierung. Mit geringem Durchfluss und maximaler Durchflussmessung sorgen die Pumpen für eine äußerst hohe Prozesseffizienz. Installation und Wartung sind denkbar einfach.

Medien

- Chemikalien
- Zusatzstoffe
- Kalkmilch
- Aktivkohle und Polymere

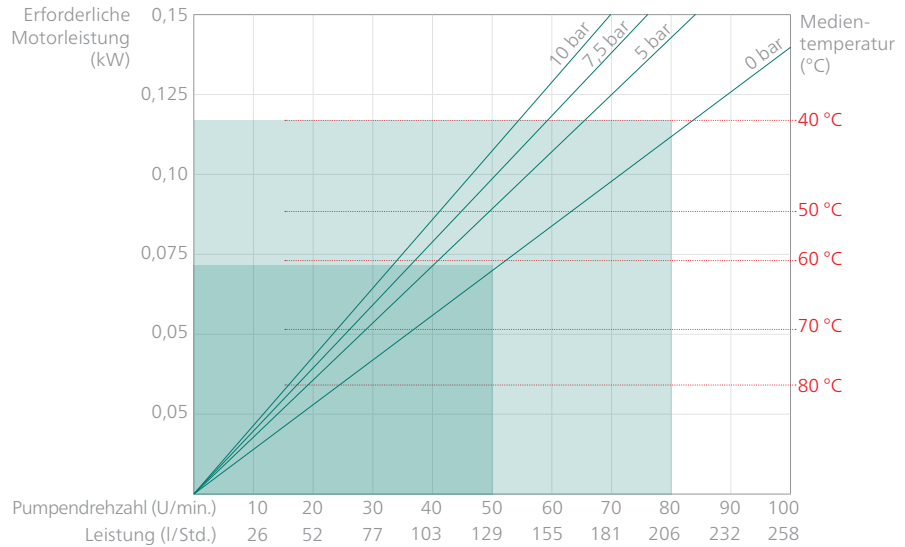


Modell	A*	B	C	D	D	F	G	H	I*	J	K	L	M	N	O	P
10/0.1	240,3	47,5	50	54,3	80	32,8	55,8	367	137	265	235	305	62	116	12	BSP 3/8*
10/0.3	292,1	55,6	61	79,5	120	25,5	66,5	436,5	170	320	285	377,6	63	195	12	BSP 3/4*
10/0.7	360,6	62,1	66,5	78	120	72	86,5	488	212	380	350	449,5	70	224	12	BSP 1*

*Die Abmessungen unterscheiden sich je nach Mitnehmer.

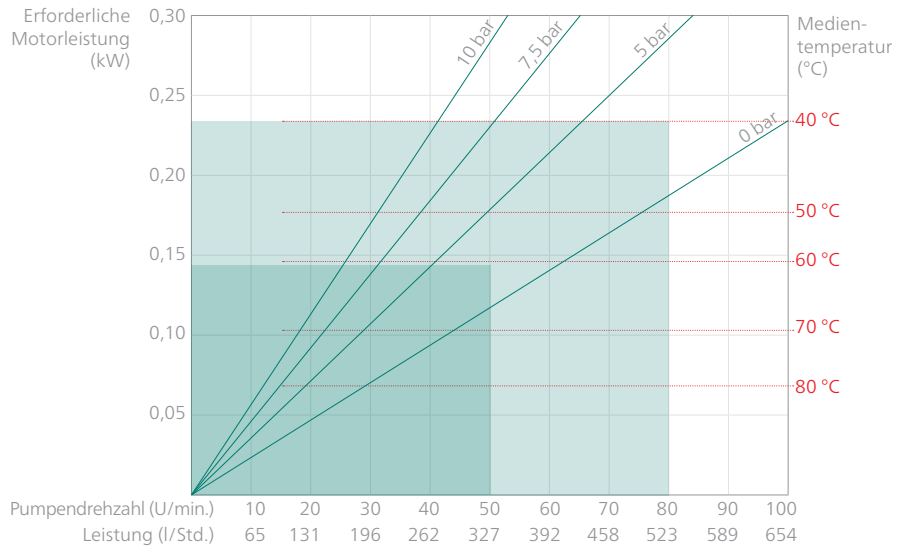
Technische Daten Modell 10/0.1

- Max. Durchfluss (kontinuierlich): 205 l/Std.
- Leistung: 0,043 l/Umdr.
- Max. Ausgangsdruck: 10 bar
- Höchsttemperatur: 80 °C
- Innendurchmesser: 13 mm
- Schlauchmaterial: NR, EPDM, NBR (lebensmittelecht) und Hypalon®
- Anschlüsse: AISI-316, PP, PVDF (PTFE)



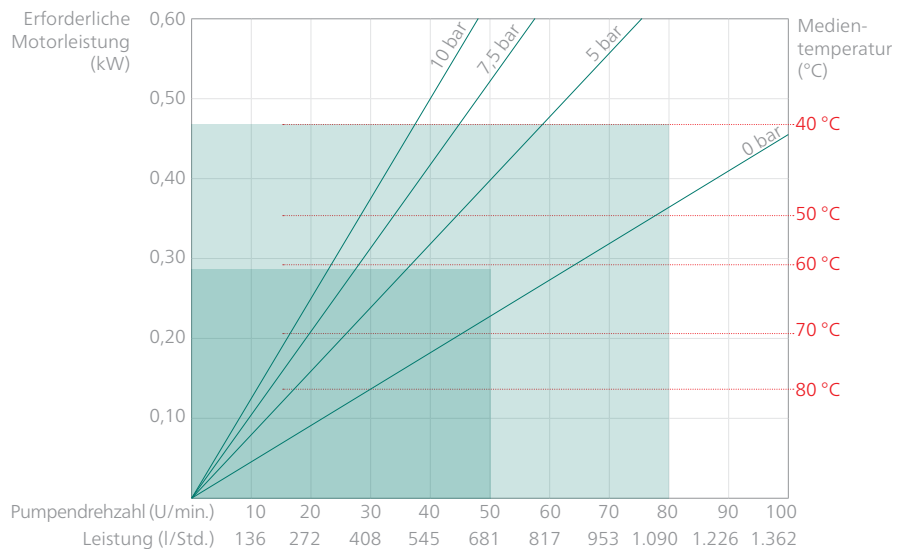
Technische Daten Modell 10/0.3

- Max. Durchfluss (kontinuierlich): 500 l/Std.
- Leistung: 0,109 l/Umdr.
- Max. Ausgangsdruck: 10 bar
- Höchsttemperatur: 80 °C
- Innendurchmesser: 16 mm
- Schlauchmaterial: NR, EPDM, NBR (lebensmittelecht) und Hypalon®
- Anschlüsse: AISI-316, PP, PVDF (PTFE)



Technische Daten Modell 10/0.7

- Max. Durchfluss (kontinuierlich): 1.100 l/Std.
- Leistung: 0,227 l/Umdr.
- Max. Ausgangsdruck: 10 bar
- Höchsttemperatur: 80 °C
- Innendurchmesser: 22 mm
- Schlauchmaterial: NR, EPDM, NBR (lebensmittelecht) und Hypalon®
- Anschlüsse: AISI-316, PP, PVDF (PTFE)



PERIPRO®-Pumpen für Anwendungen mit mittleren Durchflussmengen

Eine robuste Hochleistungspumpe für schwierige Medien in Industrierausführung

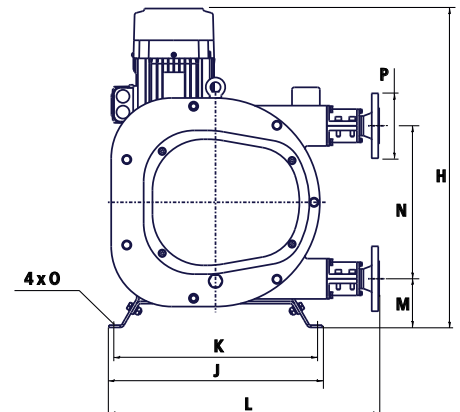
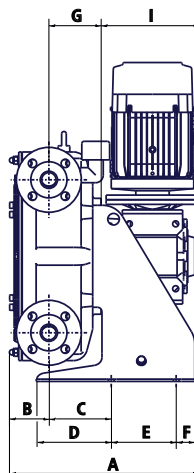
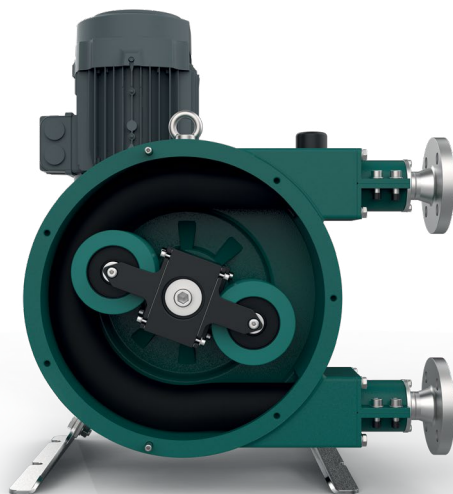
Der Bereich mittlerer Fördermengen zwischen 250 und 3.500 l/Std. wird mit den NETZSCH-PERIPRO®-Pumpenmodellen 10/1.4 und 10/2.7 optimal abgedeckt.

Diese Produktreihen sind äußerst effiziente Hochleistungsgeräte. Das Schlauchkompressionssystem bietet höchste Genauigkeit, Effektivität und Haltbarkeit. Das Fehlen von Ventilen und Gleitringdichtungen, das Trockenlaufvermögen und die hohe Pumpendrehzahl machen die NETZSCH-PERIPRO®-Pumpe ideal für das Dosieren bzw. Fördern von stark abrasiven,

scherempfindlichen, viskosen und korrosiven Medien.

Wie die kleineren PERIPRO®-Pumpen weisen auch diese beiden Modelle die gleiche kompakte, vertikale Bauweise mit einem Schlauchkompressionssystem mit XXL-Rollen auf. Das Schlauchkompressionssystem mit maximalem Oberflächenkontakt – gepaart mit einem differenzierten und technisch fortschrittlichen Herstellungsprozess – maximiert die Lebensdauer, während die Wartungs- und Betriebskosten sinken.

Die Robustheit der Pumpen basiert auf einem kompakten und einfachen Montagesystem sowie auf widerstandsfähigen Fertigungsmaterialien, die mit modernsten Härte- und Korrosionsschutzverfahren behandelt werden.

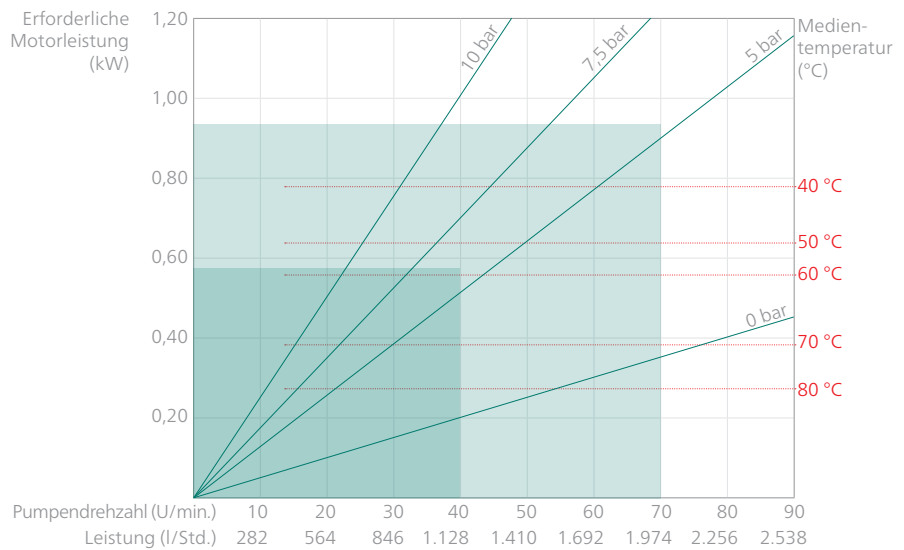


Modell	A*	B	C	D	D	F	G	H	I*	J	K	L	M	N	O	P
10/1.4	382,3	75,6	100	132,3	140	40	96	627	211	410	390	517	98	264	12	DN-25
10/2.7	408,6	85,1	135,5	161,8	140	40	112,5	677	211	460	440	583	105	330	12	DN-32

*Die Abmessungen unterscheiden sich je nach Mitnehmer.

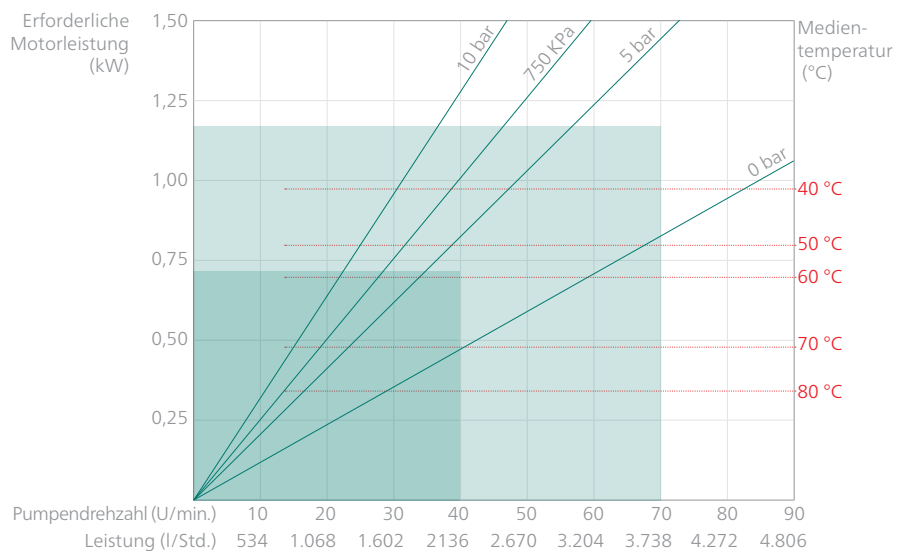
Technische Daten Modell 10/1.4

- Max. Durchfluss (kontinuierlich): 1.900 l/Std.
- Leistung: 0,47 l/Umdr.
- Max. Ausgangsdruck: 10 bar
- Höchsttemperatur: 80 °C
- Innendurchmesser: 28 mm
- Schlauchmaterial: NR, EPDM und NBR (lebensmittelecht)
- Anschlüsse: AISI-316, PP, PVDF (PTFE)



Technische Daten Modell 10/2.7

- Max. Durchfluss (kontinuierlich): 3.600 l/Std.
- Leistung: 0,89 l/Umdr.
- Max. Ausgangsdruck: 10 bar
- Höchsttemperatur: 80 °C
- Innendurchmesser: 35 mm
- Schlauchmaterial: NR, EPDM und NBR (lebensmittelecht)
- Anschlüsse: AISI-316, PP, PVDF (PTFE)



Die größeren Modelle für größere Durchflussmengen

Die robuste und effiziente Pumpe für schwierige Medien

Die Modelle 10/5.1 und 10/11.1 vervollständigen die PERIPRO®-Schlauchpumpenreihe in Industrierausführung und eignen sich für eine Förderleistung zwischen 1.000 und 17.000 l/Std. Sie kann durch den Einsatz einer Doppelkopfpumpe auf bis zu 34.000 l/Std. erweitert werden.

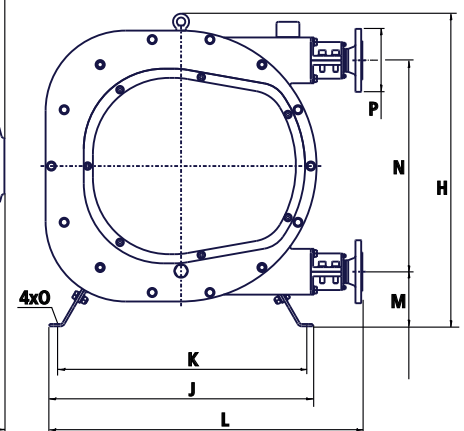
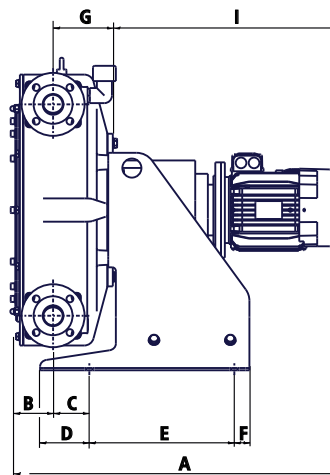
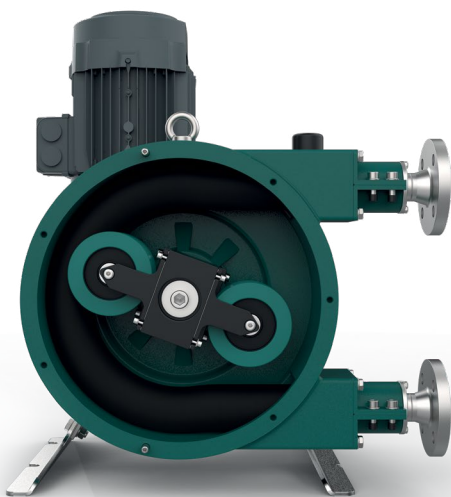
Beide Modelle sind für die Dosierung aller Medienarten geeignet. Dank der herausragenden Durchflussmessung wird eine Genauigkeit von bis zu $\pm 1\%$ erreicht. Die Durchflussmenge bleibt konstant, und die Förderung erfolgt scherungsarm.

Das Fehlen von Ventilen und Gleitringdichtungen sowie die robuste und horizontale Monoblockbauweise mit Lagergehäuse machen die PERIPRO®-Schlauchpumpe zu einer kompakten und leistungsstarken Option für schwierige Förderaufgaben.

Die Integration des Lagers in das Pumpengehäuse gewährleistet eine perfekte Ausrichtung und eine vollständige Aufnahme der Lasten auf der Antriebswelle. Das Lagergehäuse besteht aus einer mittigen Nabe, die die verstärkten und übergroßen Lager sowie die Pumpenwelle aufnimmt.

Diese Bauweise verleiht der Pumpe eine unschlagbare Robustheit – selbst unter schwierigsten Bedingungen mit Drücken bis zu 10 bar und im Dauerbetrieb.

Der unbegrenzte Trockenlauf und die Saugleistung von bis zu 9,5 mWs runden die Vorteile der PERIPRO®-Pumpen ab.



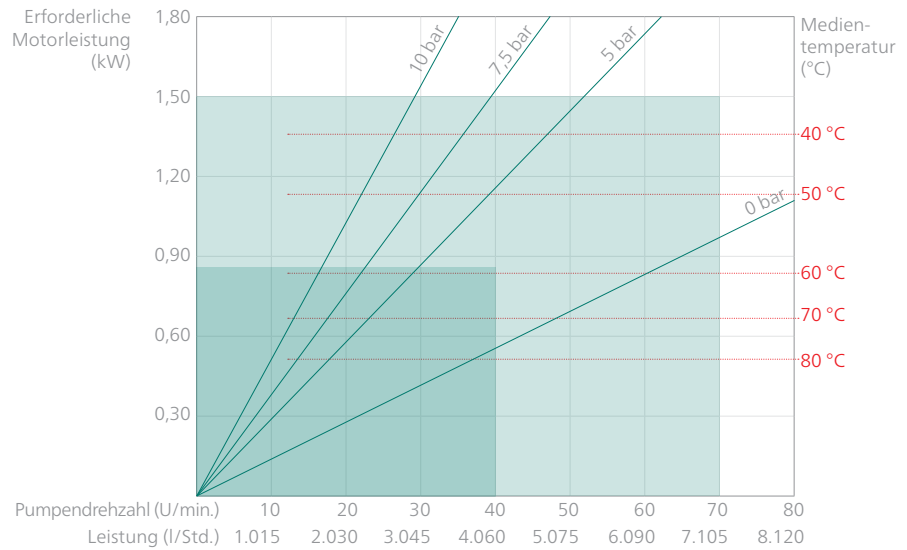
Modell	A*	B	C	D	D	F	G	H	I*	J	K	L	M	N	O	P
10/5.1	800,6	96,6	102	148,5	250	50	142	655	564	580	550	700	110	430	16	DN-40
10/11.1	947,1	107	95	129	380	39,5	156,5	820	684	690	660	820	143	554	16	DN-50

*Die Abmessungen unterscheiden sich je nach Mitnehmer.

Technische Daten

Modell 10/5.1

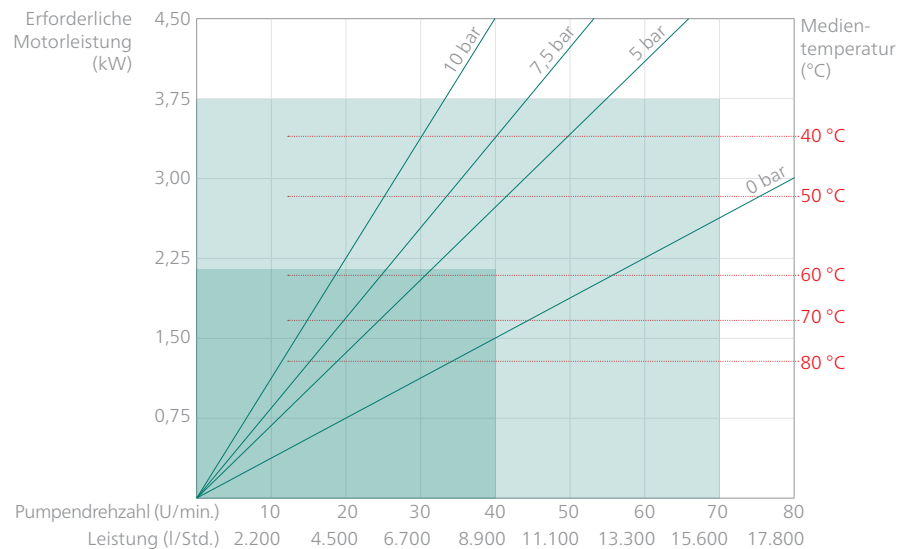
- Max. Durchfluss (kontinuierlich): 7.000 l/Std.
- Leistung: 1,69 l/Umdr.
- Max. Ausgangsdruck: 10 bar
- Höchsttemperatur: 80 °C
- Innendurchmesser: 43 mm
- Schlauchmaterial: NR, EPDM und NBR (lebensmittelecht)
- Anschlüsse: AISI-316, PP, PVDF (PTFE)



Technische Daten

Modell 10/11.1

- Max. Durchfluss (kontinuierlich): 13.000 l/Std.
- Leistung: 3,71 l/Umdr.
- Max. Ausgangsdruck: 10 bar
- Höchsttemperatur: 80 °C
- Innendurchmesser: 55 mm
- Schlauchmaterial: NR, EPDM und NBR (lebensmittelecht)
- Anschlüsse: AISI-316, PP, PVDF (PTFE)



CHEMIEAUSFÜHRUNG

Die beste Lösung zur Dosierung korrosiver Medien

Die Chemieausführung der PERIPRO®-Pumpe ist eine vollständig umschlossene Einheit, die gegenüber hochkorrosiven Säuren und allen Arten schwieriger Chemikalien resistent ist.

Highlights dieser Ausführung:

- Neueste Schlauchmaterialgeneration (NR oder EPDM)
- TEFZEL®-Beschichtung des Pumpengehäuses und der vorderen Abdeckung
- Kunststoffanschlüsse aus Polypropylen oder PVDF
- Schlauchleckagesensor
- Entleerungssystem

Durch diese Spezifikationen entstehen vollständig korrosionsbeständige, sehr robuste Hochleistungspumpen zu einem äußerst wettbewerbsfähigen Preis. Es handelt sich zweifelsohne um die beste korrosionsbeständige Schlauchpumpe am Markt.

Typische Anwendungen für die Chemieausführung

- Dosierung von Natriumhypochlorit
- Dosierung von Eisenchlorid
- Dosierung von Salzsäure
- Dosierung von Schwefelsäure



LEBENSMITTELAUSFÜHRUNG

Ein neues Konzept für die Förderung lebensmittelechter Medien

Die Lebensmittelausführung der PERIPRO®-Schlauchpumpen ist für hygienische Anwendungsbereiche gedacht. Sie eignet sich für Lebensmittel und Getränke sowie für Kosmetikprodukte und entspricht den aktuellen Spezifikationen und Vorschriften in diesem Bereich.

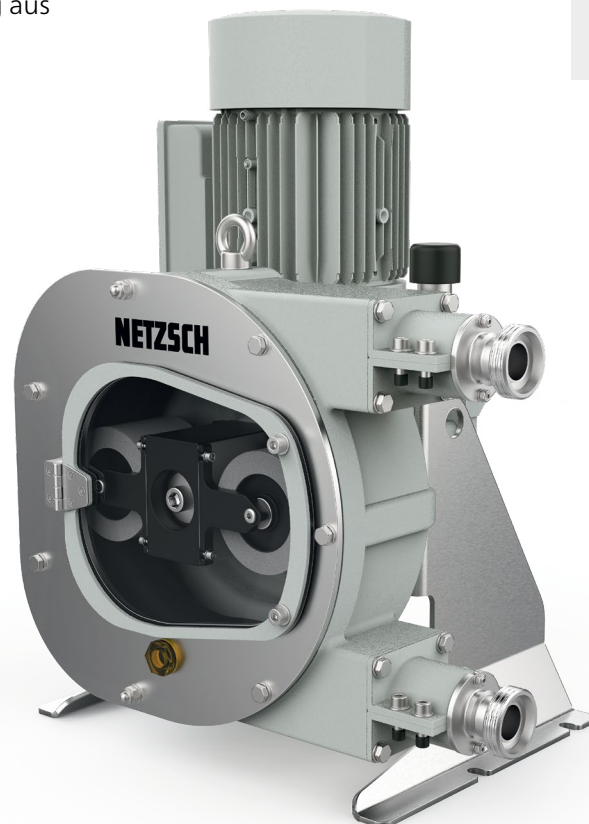
Highlights dieser Ausführung:

- Neueste Schlauchmaterialgeneration (FDA-zertifiziertes Nitril)
- DIN 11851 oder Tri-Clamp-Verbindungen
- Einfaches und schnelles Entfernen der vorderen Abdeckung zur Erleichterung von CIP-Reinigungsprozessen
- Vorderseitige Rollentnahme
- Unterbau und Abdeckung aus Edelstahl

Mit dieser Ausführung können Sie Ihre Reinigungsprozesse vereinfachen und die Effizienz steigern. Das innovative Herstellungsverfahren für Pumpenschläuche sorgt für zusätzliche Temperaturbeständigkeit und verlängert die Lebensdauer. Das minimiert Stillstandszeiten und reduziert die Wartungskosten.

Typische Anwendungen für die Lebensmittelausführung

- Abfüllen von Säften und Soßen
- Dosierung von Zusatzstoffen, Farb- und Aromastoffen sowie Enzymen
- Förderung von Lebensmitteln wie Getränken, Molkereiprodukten und Süßwaren
- Förderung von Hefe
- Förderung von Öl
- Abfüllen von Wein





Anwendungsbereich

WASSERAUFBEREITUNG

Für die Wasseraufbereitung bieten wir PERIPRO®-Pumpen in zwei verschiedenen Ausführungen an: die industrielle Ausführung für nicht korrosive Medien und die chemische für korrosive Medien. Diese Schlauchpumpen minimieren die Stillstandszeiten dank ihrer optimierten Bauweise. Dieser Vorteil ist bei den für diesen Bereich typischen kontinuierlichen Anwendungen besonders wichtig. Die Dosierung hochkorrosiver Medien wie Natriumhypochlorit oder Eisenchlorid ist mit der Chemieausführung der PERIPRO®-Pumpen problemlos möglich.

Schlämme und Medien mit einem hohen Feststoffgehalt oder sehr abrasive Medien wie Kalkmilch sind für die PERIPRO®-Pumpe kein Problem. Ihre Robustheit wird durch die Verwendung sehr widerstandsfähiger Materialien, integrierte Lager, große Rollen und durch ein zuverlässiges und sehr sicheres Anschlusssystem erreicht. So wird das Auftreten von Leckagen während des Betriebs verhindert.

Ihre Vorteile

- Hohe Abriebfestigkeit bei der Förderung von Schlämmen sowie bei der Dosierung hochabrasiver Medien wie Kalkmilch und Aktivkohle
- Saugleistung von bis zu 9,5 mWs und optimale Durchflussmessung für die Probenahme
- Einfache Wartung und Bedienung im Dauerbetrieb (24 Std./7 Tage) aufgrund der Bauweise und Robustheit der Geräte
- Förderung mit geringer Scherkraft bei der Dosierung von Polymeren und Flockungsmitteln
- Maximale Prozesseffizienz
- Chemieausführung mit Materialien, die gegenüber hochkonzentrierten Säuren beständig sind
- Problemloses, zeitlich unbegrenztes Fördern von gasförmigen Medien

Typische Anwendungen in der Wasseraufbereitung

- Dosierung von Schlämmen
- Dosierung von Aktivkohle und Kalkmilch
- Dosierung von Natriumhypochlorit und Eisenchlorid
- Dosierung von Polymeren und Flockungsmitteln
- Probenahme

Anwendungsbereich

CHEMIEINDUSTRIE

Die Chemieindustrie benötigt Geräte mit hoher technischer Leistung und Materialien mit langer Haltbarkeit. Übermäßig lange Stillstandszeiten zu Wartungszwecken sind immer ein Problem – und genau das löst die PERIPRO®-Pumpe in der Chemieausführung.

Bei dieser PERIPRO®-Ausführung wurde besonderes Augenmerk auf die Robustheit und Wartungsfreundlichkeit gelegt. Sie bietet eine spezielle Ausführung für hochkorrosive Medien, da sie einen hochwertigen NR- oder EPDM-Schlauch, eine vordere Abdeckung und eine Pumpengehäusebeschichtung aus TEFZEL®, Kunststoffanschlüsse und einen Schlauchleckagesensor enthält. Das macht diese Pumpe besonders widerstandsfähig gegenüber schwierigen Chemikalien, Abrieb und Korrosion. Ein Betrieb im Grenzbereich, z. B. hohe Saugleistung, Trockenlauf, hohe Viskosität oder Gasgehalt, ist möglich. Für nicht korrosive Anwendungen in der Chemieindustrie kann auch die PERIPRO®-Industrieausführung zum Einsatz kommen.

Ihre Vorteile

- Korrosionsbeständigkeit dank der Verwendung von Schläuchen und Anschlüssen, die mit den meisten Prozessmedien kompatibel sind
- Keine Gleitringdichtungen und Ventile für das Fördern von schwierigen, viskosen, klebrigen und feststoffhaltigen Medien
- Einfache Wartung und Bedienung im Dauerbetrieb (24 Std./7 Tage) aufgrund der Bauweise und Robustheit der Geräte
- Chemieausführung mit Materialien, die gegenüber hochkonzentrierten Säuren beständig sind
- Problemloses, zeitlich unbegrenztes Fördern von gasförmigen Medien

Erfolgreiche Anwendungen in der Chemieindustrie

- Dosierung von Pigmenten und Farben auf Wasserbasis
- Abfüllen von stark abrasiven Medien wie Titandioxid
- Dosierung von Harzen
- Dosierung von Reinigungsmitteln, Cremes und Klebstoffen auf Wasserbasis
- Dosierung aller Arten von säure- oder basenkorrosiven Chemikalien





Anwendungsbereich

BERGBAU

Im Bergbau ist man stets um eine Produktivitätssteigerung bemüht. Dazu zählt auch die Reduzierung des Wasserverbrauchs bei der Metallgewinnung und -abscheidung. Dank ihrer robusten Bauweise ist die PERIPRO®-Pumpe auf die Förderung von Medien mit hohem Feststoffanteil ausgelegt. Mit der PERIPRO®-Pumpe werden Stillstandszeiten und Reparaturkosten reduziert.

PERIPRO®-Schlauchpumpen optimieren Prozesse im Bergbau, da sie durch ihre Robustheit und Abriebfestigkeit auch Medien mit hohem Feststoffanteil fördern können. Der Wasserverbrauch für die Abscheidung und das Recycling wird so reduziert. Die PERIPRO®-Schläuche tragen zu dieser Widerstandsfähigkeit mit hochdichten textilen Verstärkungsschichten und einer extrudierten Innenschicht bei. Auf diese Weise werden Wartungskosten und Produktionsausfälle minimiert.

Die scherungsarme Förderung und die präzise Dosiersteuerung sorgen für maximale Effizienz bei der Polymerdosierung. Dadurch sinken die Kosten für diesen empfindlichen

Rohstoff, der häufig im Bergbau verwendet wird.

Ihre Vorteile

- Ausgezeichnete Abriebfestigkeit bei der Förderung von Medien mit hohem Feststoffanteil
- Einfache Wartung und Bedienung im Dauerbetrieb (24 Std./7 Tage) aufgrund der Bauweise und Robustheit der Geräte
- Förderung mit geringer Scherkraft bei der Dosierung von Polymeren und Flockungsmitteln
- Maximale Prozesseffizienz
- Pumpe ohne Ventile und Gleitringdichtungen
- Unbegrenzter Trockenlauf
- Umkehrbare Pumprichtung

Typische Anwendungen im Bergbau

- Abfüllen von Mineralschlämmen
- Dosierung von Cyanid und Xanthat
- Abfüllen und Dosierung von Polymeren
- Dosierung von Reagenzien

Anwendungsbereich

LEBENSMITTEL, GETRÄNKE UND KOSMETIKA

In der Lebensmittel-, Getränke- und Kosmetikindustrie ist eine hygienische Bauweise das A und O. Die medienberührten Materialien dürfen die Medien nicht verunreinigen. Geltende Spezifikationen und Vorschriften müssen strikt eingehalten werden.

Aus diesem Grund hat NETZSCH die PERIPRO®-Pumpe in Lebensmittelausführung entwickelt.

Die PERIPRO®-Lebensmittelausführung ist eine Schlauchpumpe für empfindliche Medien und eignet sich zum Fördern von Lebensmitteln und Kosmetika.

Verwendet werden hier spezielle Schläuche aus lebensmittelechtem Nitril (FDA-zertifiziert). Hygienische Anschlüsse nach DIN 11851 bzw. Tri-Clamp-Verbindungen und die besondere Bauweise ermöglichen eine CIP-Reinigung durch einfache Demontage. Die extrudierte Innenschicht des Schlauches erhöht die Lebensdauer dieses Bauteils, wodurch der Verbrauch von Ersatzteilen und der Wartungsaufwand reduziert werden. Gleichzeitig wird so die Effizienz des Reinigungsprozesses bei Temperaturen von bis zu 80 °C verbessert.

Ihre Vorteile

- Einfache Wartung und Bedienung
- Lebensmittelausführung der Pumpe mit Schlauch aus FDA-zertifiziertem, lebensmittelechtem Nitril, hygienische Anschlüsse, einfaches und schnelles Entfernen der vorderen Abdeckung und vorderseitige Rollenentnahme
- Innenschmierung für Lebensmittel
- Pumpen von Flüssigkeiten mit geringer Scherkraft
- Maximale Prozesseffizienz
- Selbstansaugung
- Vollständige Dosiersteuerung: Genauigkeit $\pm 1\%$

Typische Anwendungen in der Lebensmittel-, Getränke und Kosmetikindustrie

- Förderung von Diatomeenerde (Kieselgur)
- Abfüllen von zähflüssigen Säften und Soßen oder Feststoffanteil im Gemisch
- Verschiedene Zusatz-, Farb- und Aromastoffe für Lebensmittel
- Zuführung für Abfüllmaschinen





Anwendungsbereich

KERAMIK- UND BAUINDUSTRIE

Sowohl in der Keramik- als auch in der Bauindustrie werden täglich alle Arten von hochabrasiven Flüssigkeiten gefördert. Deshalb sind Pumpenverschleiß und ein hoher Ersatzteilverbrauch an der Tagesordnung. Mit PERIPRO®-Schlauchpumpen in Industrieausführung entscheiden Sie sich für ein robustes Gerät, das mit extrem widerstandsfähigen Materialien gebaut wurde.

Bei flüssigkeitsberührten Bauteilen sind die Schlauchqualität sowie hochwertige Edelstahlanschlüsse aufgrund der Abriebfestigkeit enorm wichtig. Mit der PERIPRO®-Industrieausführung verringern Sie Ihren Ersatzteilverbrauch und reduzieren Stillstands- und Wartungszeiten. Dadurch wird die gesamte Effizienz Ihrer Anlage optimiert. Die Produktionskosten sinken ebenso wie die Produktverluste.

Ihre Vorteile

- Hohe Abriebfestigkeit beim Abfüllen von stark abrasiven Medien
- Geringer Ersatzteilverbrauch und Verringerung der Stillstandszeiten
- Dosierung von stark abrasiven Medien wie Bariumcarbonat und Kaliumpermanganat
- Saugleistung von bis zu 9,5 mWs
- Einfache Wartung und Bedienung im Dauerbetrieb (24 Std./7 Tage) aufgrund der Bauweise und Robustheit der Geräte

Typische Anwendungen in der Keramik- und Bauindustrie

- Dosierung von stark abrasiven Medien wie Bariumcarbonat und Kaliumpermanganat
- Abfüllen von Keramikschlämmen
- Dosierung von Zusatzstoffen und Farbstoffen für Zement
- Abfüllen von Zement mit niedriger Dichte

Anwendungsbereich

PAPIERINDUSTRIE

In diesem Anwendungsbereich sind PERIPRO®-Schlauchpumpen eine hervorragende Lösung. Die PERIPRO®-Schlauchleitungen sind abriebfest. Die Komponenten sind langlebig und leicht austauschbar. Medien wie Kalziumhydroxid, die häufig für die Wasseraufbereitung verwendet werden, lassen sich aufgrund der Robustheit der Maschine leicht fördern.

Der Trockenlauf und hohe Feststoffanteile sind zwei der bemerkenswertesten Vorteile der PERIPRO®-Pumpen im Vergleich zu herkömmlichen Technologien wie Membran- und Druckluft-Membranpumpen, die beim Fördern von Medien mit Feststoffen leicht verstopfen. Daher eignet sich die PERIPRO®-Schlauchpumpe optimal zum Fördern von hochdichtem Zellstoff. Die geringen Stillstandszeiten sowie die einfache Installation und Wartung sind weitere bemerkenswerte Vorteile der PERIPRO®-Schlauchpumpen.


Ihre Vorteile

- Genaue und kontrollierte Dosierung von Chemikalien
- Hohe Abriebfestigkeit beim Abfüllen von stark abrasiven Medien
- Keine problematischen Komponenten wie Gleitringdichtungen und Ventile
- Geringer Ersatzteilverbrauch und Verringerung der Stillstandszeiten
- Trockenlauffähigkeit und Saugleistung von bis zu 9,5 mWs

Typische Anwendungen in der Papierindustrie

- Dosierung von Chemikalien und Farben
- Abfüllen von Papierzellstoff
- Dosierung von Kalkmilch
- Dosierung von Zusatz- und Farbstoffen
- Dosierung und Umfüllen von Klebstoffen





Die NETZSCH-Gruppe ist ein inhabergeführtes, international tätiges Technologieunternehmen mit Hauptsitz in Deutschland. Die Geschäftsbereiche Analysieren & Prüfen, Mahlen & Dispergieren sowie Pumpen & Systeme stehen für individuelle Lösungen auf höchstem Niveau. Mehr als 4.000 Mitarbeiterinnen und Mitarbeiter in 36 Ländern und ein weltweites Vertriebs- und Servicenetz gewährleisten Kundennähe und kompetenten Service.

Dabei ist unser Leistungsanspruch hoch. Wir versprechen unseren Kundinnen und Kunden Proven Excellence – herausragende Leistungen in allen Bereichen. Dass wir das können, beweisen wir immer wieder seit 1873.

Der Geschäftsbereich Pumpen & Systeme bietet mit NEMO® Exzentrerschneckenpumpen, TORNADO® Drehkolbenpumpen, NOTOS® Schraubenspindel-pumpen, PERIPRO® Schlauchpumpen, Zerkleinerungsmaschinen, Dosier-technik und Zubehör auf globaler Ebene maßgeschneiderte und anspruchsvolle Lösungen für die verschiedensten Anwendungen.

Proven Excellence.

NETZSCH Pumpen & Systeme GmbH
Geretsrieder Straße 1
84478 Waldkraiburg
Deutschland
Telefon: +49 8638 63-0
info.nps@netsch.com
www.pumps-systems.netsch.com



NETZSCH®
www.netsch.com